



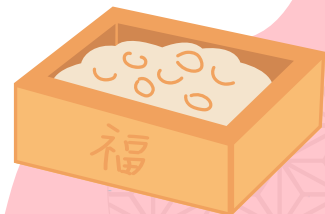
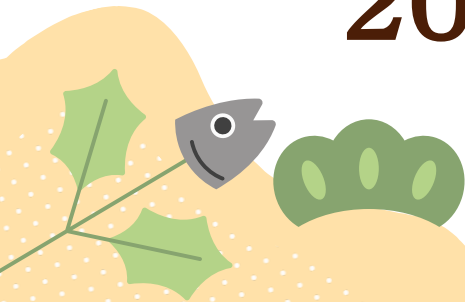
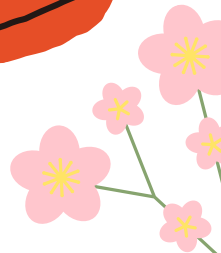
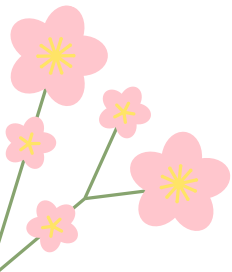
# 休館のお知らせ



2026年1月28日(水)



2026年2月1日(日)



日本スポーツ協会認定水泳教習在籍施設

西尾ドルフィンスイミングクラブ  
TEL.0563-56-0015

〒444-0311  
西尾市新在家町三四山 35

●受付時間 月～土 AM10:00～PM7:00  
●定休日 日曜日

<https://www.nishio-dolphin.com>

西尾ドルフィン

